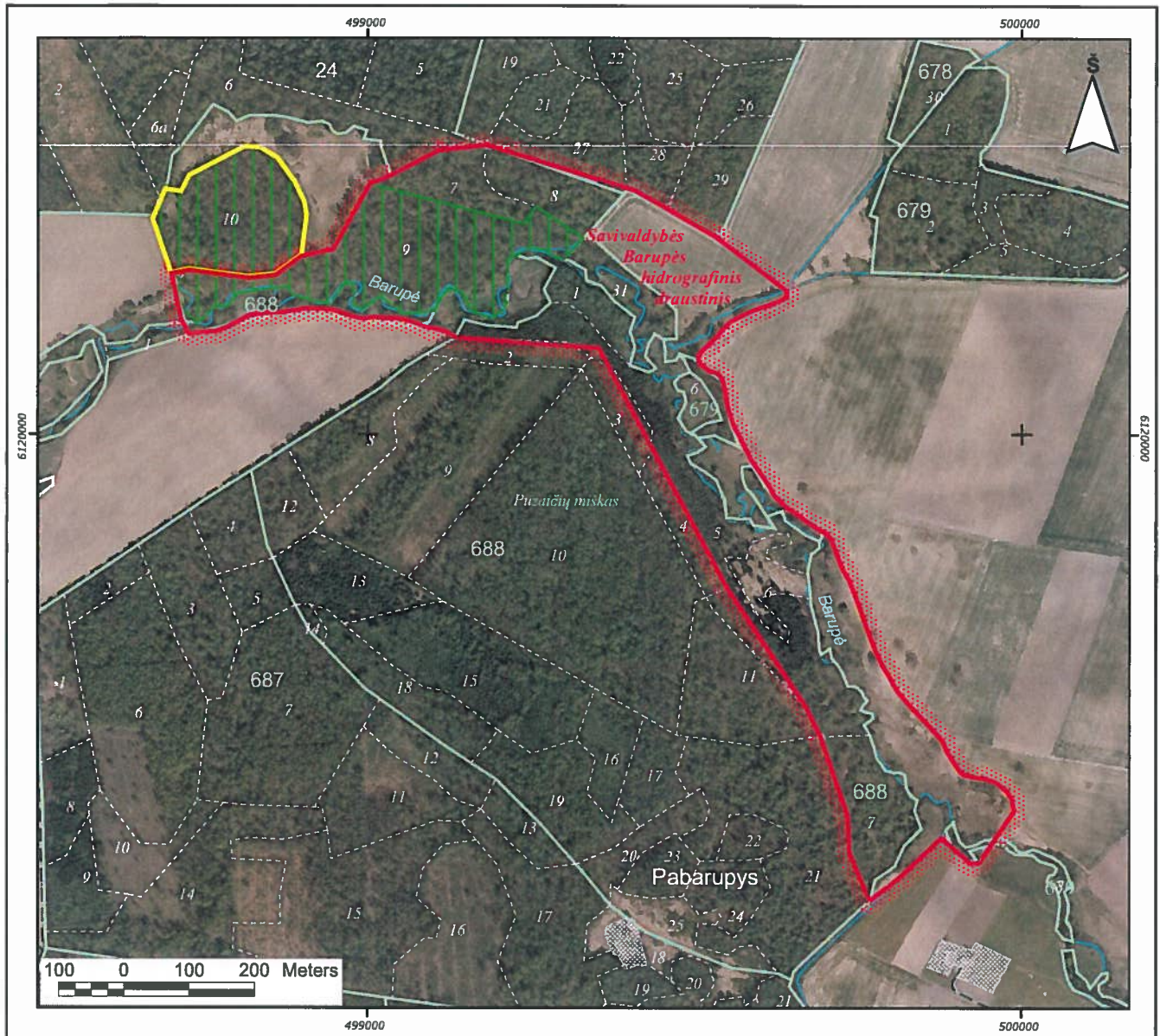


SAVIVALDYBĖS BARUPĖS HIDROGRAFINIO DRAUSTINIO RIBŲ KOREGAVIMO PLANAS

Tikslas: išsaugoti gamtinį (upės slėnio - miško - pievos) kompleksą ir Pašilių miško ažuolo genetinį medyną

Kėdainių rajono savivaldybė, Pelėdnagių seniūnija
VĮ Kėdainių miškų urėdija, Labūnavos girininkija
Esamas plotas - 30,9 ha
Siūlomas plotas - 34,4 ha
Genetinio medyno plotas - 9,3 ha



Koordinatų sistema: Lietuvos koordinatų sistema LKS-94
Kartografinis pagrindas: Lietuvos Respublikos teritorijos M 1:10 000 skaitmeninis rastinis ortofotografinis žemėlapis ORT10LT, 2010, Nacionalinė žemės tarnyba prie Žemės ūkio ministerijos;
Lietuvos Respublikos teritorijos M 1:10 000 georeferencinio pagrindo duomenų bazė GDB10LT, 2012, Nacionalinė žemės tarnyba prie Žemės ūkio ministerijos,
Duomenų šaltinis: Lietuvos Respublikos miškų valstybės kadastro duomenys, Valstybinė miškų tarnyba, 2012
Lietuvos Respublikos saugomų teritorijų valstybės kadastras, Valstybinė saugomų teritorijų tarnyba, 2012

SUTARTINIAI ŽENKLAI

- Esama savivaldybės draustinio riba
- Plečiama savivaldybės draustinio riba
- Genetinio medyno teritorija
- Miško kvartalo riba ir jo numeris
- Miško sklypo riba ir jo numeris
- Upelis, kanalas

Plano rengėjas:
VALSTYBĖS ĮMONĖ VALSTYBĖS ŽEMĖS FONDAS
KRAŠTOTVARKOS IR TERITORIJŲ PLANAVIMO SKYRIUS, 2011
Konstitucijos pr. 23 A korpusas, 08105 Vilnius, tel. (8 5) 261 88 56, faksas (8 5) 262 16 72

Kvalifikacijos pažymėjimo Nr.	Pareigos	Pavardė	Parašas	Data
ŽS - 2	Skyriaus viršininkė	Rita Pačliauskaitė		
	Grupės vadovė	Aušra Kitovienė		
	Inžinierė	Laima Lietuviniškienė		