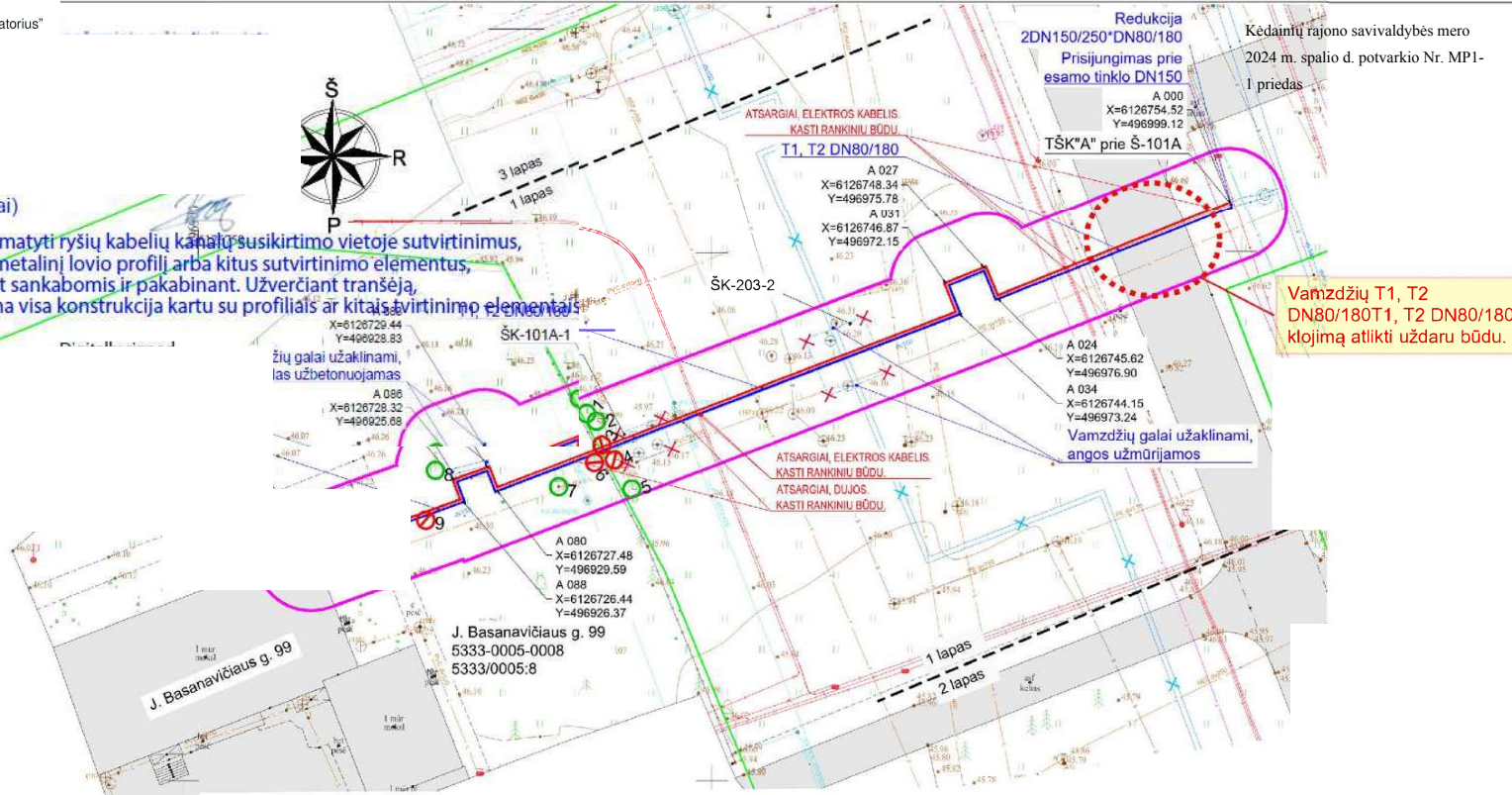
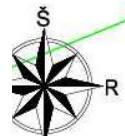
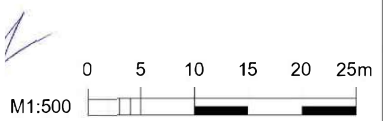


(4 lapai)

Būtina numatyti ryšių kabelių kanalų susikirtimo vietoje sutvirtinimus, pakišant metalinį lovio profilį arba kitus sutvirtinimo elementus, apjuosiant sankabomis ir pakabinant. Užverčiant tranšėją, užverčiama visa konstrukcija kartu su profiliu ar kitais sutvirtinimo elementais.



**SUTARTINIAI ŽYMĖJIMAI**  
 — Suformuoti žemės sklypai  
 — Rekonstruojami šilumos tiekimo tinklai



INFORMACIJA APIE MEDŽIUS			
Žymėjimas plane	Medžio pavadinimas	Kamieno skersmuo, cm	Pastabos
1	Liepa	41	Apsaugomas
2	Liepa	26	Apsaugomas
3	Drebulė	57	Kertamas
4	Liepa	23	Kertamas
5	Uosis	26	Apsaugomas
6	Pušis	25	Kertamas
7	Liepa	20	Apsaugomas
8	Pušis	39	Apsaugomas
9	Pušis	39	Kertamas

- PASTABOS**
- Šilumos tiekimo tinklai įrengiami naudojant pramoniniu būdu izoliuotus vamzdžius.
  - Darbų vykdymo ribose esant kitiems inžineriniams tinklams, komunikacijoms ar statiniams, prieš vykdant statybos darbus būtina:
    - išskviesti atitinkamų tinklų atstovą trasos nužymėjimui ir darbus vykdyti prisilaikant šių tinklų savininkų nurodymų pateiktų sąlygose.
    - patikslinti (nustatyti) rekonstruojamus šilumos tiekimo tinklus kertančių inžinerinių tinklų, komunikacijų ar statinių vietas bei gylius.
  - Darbų vykdymo metu, darbų vykdymo zonoje esant kitiems inžineriniams tinklams, komunikacijoms ar statiniams būtina:
    - juos apsaugoti ir tinkamai paramstyti ir / ar pakabinti įrengiant apsaugines konstrukcijas, užtikrinant tinklo išsaugojimą ir nenutrūkstamą veikimą.
    - išsaugoti vandentiekio ir nuotekų tinklus, vadovaujantis STR ir teisės aktų reikalavimais bei užtikrinti neperturkiamą vandens tiekimą ir nuotekų nuleidimą esamiems vartotojams.
    - išsaugoti esamo dujotiekio tinklus ir įrenginius, o jų apsaugos zonoje darbus vykdyti vadovaujantis gamtinių dujų skirstomųjų dujotiekių apsaugos taisyklėmis. Prieš pradendant darbus - gauti sutikimą darbų vykdymui.
    - šilumos tiekimo tinklų sankirtose su esamu apšvietimo elektros tinklu ir/arba ESO elektros tinklu, elektros tinklas turi būti apsaugomas įveriant jį į apsauginius PVC dėklus, nenutraukiant apšvietimo ir/arba ESO elektros tinklų veikimo.
    - šilumos tiekimo tinklų sankirtų su kitais inžineriniais tinklais, komunikacijomis ar statiniais vietose, po 2 m. į abi puses kasti rankiniu būdu.
    - žemės darbus vykdyti kitų inžinerinių tinklų, komunikacijų ar statinių apsaugos zonoje galima tik dalyvaujant šiuos tinklus eksploatuojančių organizacijų atstovams. Užbaigus statybos darbus kitų inžinerinių tinklų, komunikacijų ar statinių apsaugos zonoje, iš atitinkamų tų tinklų atstovų gauti reikiamas pažymas.
    - statybos metu užtikrinti priėjimus prie pastatų ir viešojo bei privataus transporto eisma.
  - Ties posūkių kampais g/b kanalai yra demontuojami po  $\geq 3$  m. į kiekvieną pusę (jeigu brėžinyje nenurodyta kitaip), atšakoje -  $\geq 3$  m. pagrindinėje linijoje (po  $\geq 1,5$  m. į abi puses nuo atšakos ir  $\geq 3$  m. atšakoje, o sujungimo motv vietose po 1 m. į abi puses).
  - Visos dangos, išardomi statiniai, miesto infrastruktūros elementai baigus statybos darbus pilnai atstatomi į ne prastesnę būklę, nei prieš statybos darbų pradžią ir prisilaikant atitinkamų nurodymų pateiktų sąlygose.
  - Šilumos tiekimo tinklų apsaugos zona yra žemės juosta, kurios plotis po 5 m. nuo kanalo (vamzdyno) išorinių kraštų, sienos.
  - Pažeisti ryšių sistemos kanalai turi būti atstatomi surenkamais kanalais r1d100PE.

**SUTARTINIAI ŽYMĖJIMAI**

	Rekonstruojami šilumos tiekimo tinklai
	Paduodama linija
	Grižtama linija
	Suformuoti žemės sklypai
	Šilumos tiekimo tinklų apsaugos zona
	Demontuojami šilumos tiekimo tinklai ir jų priklausiniai
	Paliekami šilumos tiekimo tinklai ir jų priklausiniai
	Kertami krūmai
	Apsaugomas medis
	Kertamas medis

**Rekonstruojamų inžinerinių tinklų techninės charakteristikos**

	DN	Projektinė temperatūra, °C	Projektinis slėgis, bar	Terpė
Paduodama linija, T1	80	120	16	Termofkacinis vanduo
Grižtama linija, T2				

**TIIS derinimo lentelė**

Data:	Kv. pažymėjimas	Suderinimo ID:
2024 09	1GKV-1030	TIIS1-20240820-052640

Laida	Data	Laidos statusas. Keitimų priežastis (jei taikoma)
0	2024 09	Statybos leidimui, konkursui ir statybai

Kval. patv. dok. Nr.	
41039	PV
40186	PDV
	Rengėjas

Slatinio projekto pavadinimas:  
 Šilumos tiekimo tinklų nuo TŠK „A“ prie Š-101A iki J. Basanavičiaus g. 99 su atšakomis, nuo TŠK „A“ prie Š-113-2-3 iki Jostvainių g. 43, 43A ir nuo P. Lukšio g. 1 iki P. Lukšio g. 3, Kėdainiuose, rekonstravimo projektas

Statybos:  
 Šilumos tiekimo tinklai nuo TŠK „A“ prie Š-101A iki J. Basanavičiaus g. 99 su atšakomis

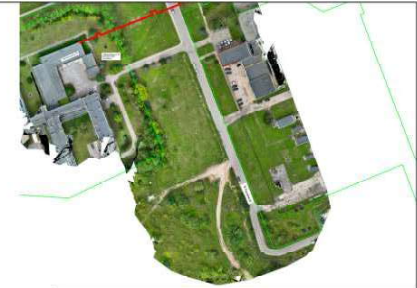
Dokumento pavadinimas:  
 Šilumos tiekimo tinklų planas M 1:500 (Suvestinis inžinerinių tinklų planas)

Dokumento ž. nr.: ME202410-01-TDP-ŠT.Br-01

Lapų	Lapų
1	4

A3 (420,00 x 297,00MM)

2024-09-27.Derinta.



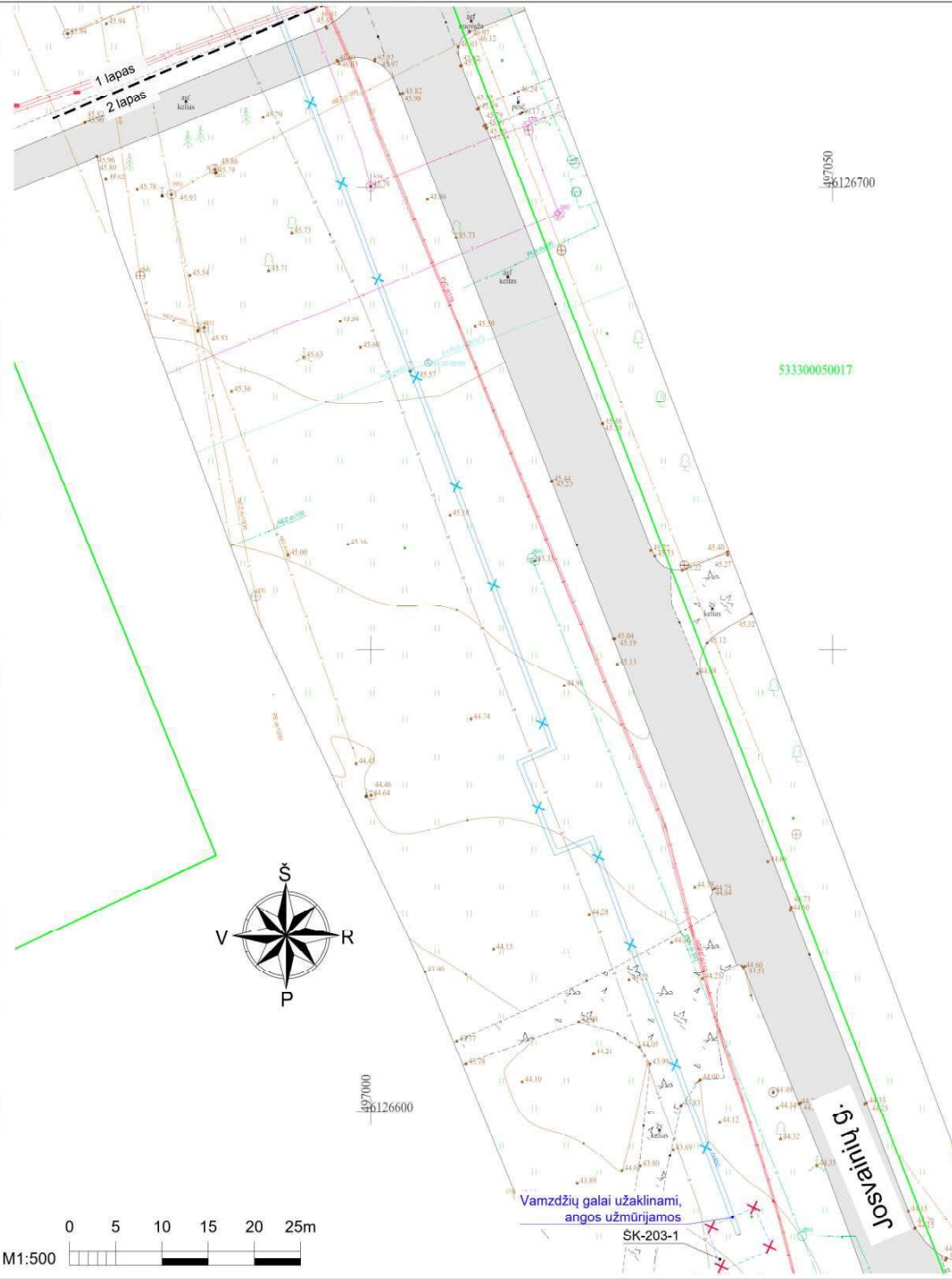
- SUTARTINIAI ŽYMĖJIMAI**
- Suformuoti žemės sklypai
  - Rekonstruojami šilumos tiekimo tinklai

- SUTARTINIAI ŽYMĖJIMAI**
- Suformuoti žemės sklypai
  - ✕ Demontuojami šilumos tiekimo tinklai ir jų priklausiniai
  - ✚ Paliekami šilumos tiekimo tinklai ir jų priklausiniai

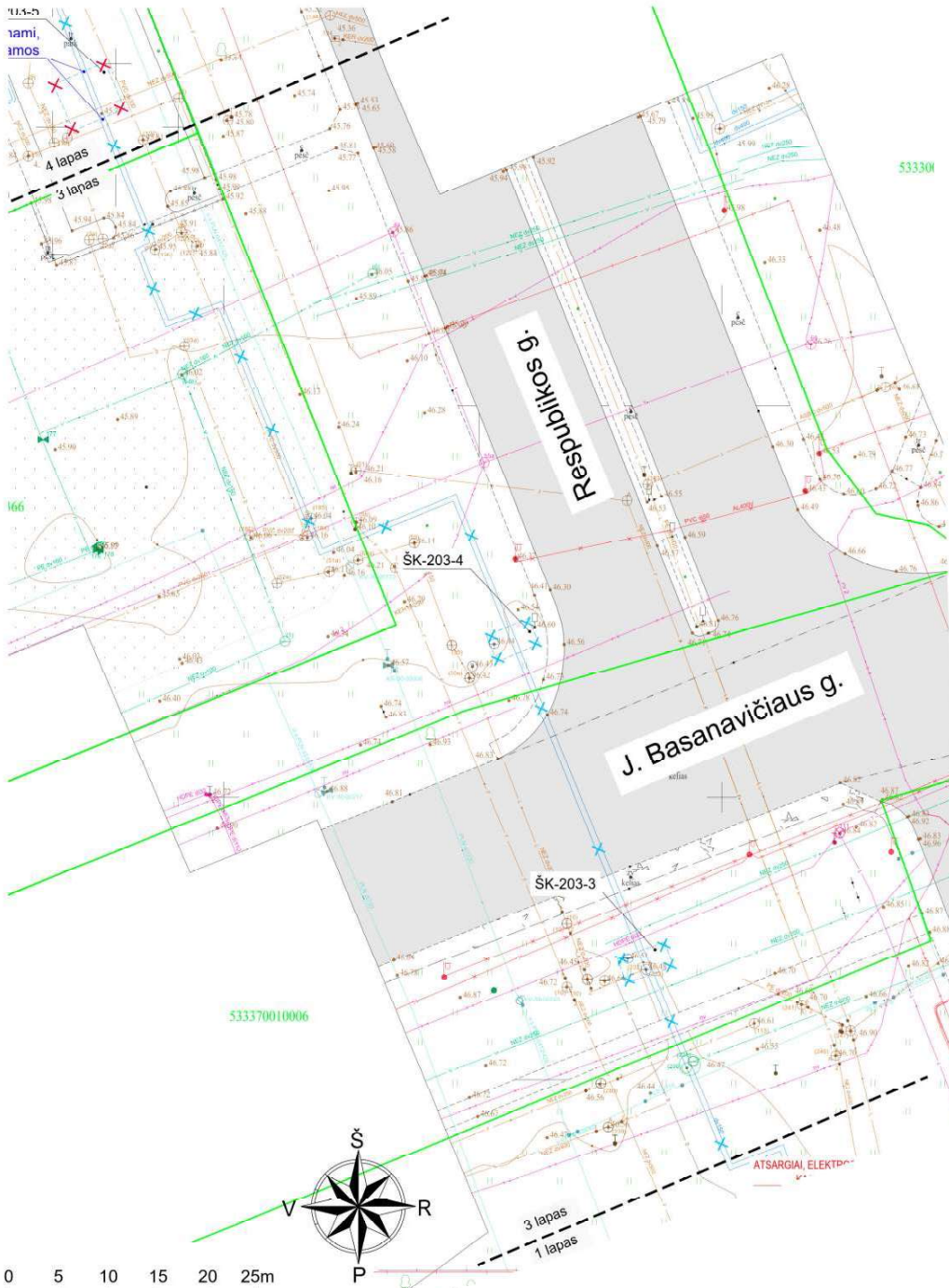
**PASTABOS**

- Šilumos tiekimo tinklai įrengiami naudojant pramoniniu būdu izoliuotus vamzdžius.
- Darbų vykdymo ribose esant kitiems inžineriniams tinklams, komunikacijoms ar statiniams, prieš vykdant statybos darbus būtina:
  - išsikviesti atitinkamų tinklų atstovą trasos nužymėjimui ir darbus vykdyti prisilaikant šių tinklų savininkų nurodymų pateiktų sąlygose.
  - patikslinti (nustatyti) rekonstruojamus šilumos tiekimo tinklus kertančių inžinerinių tinklų, komunikacijų ar statinių vietas bei gylius.
- Darbų vykdymo metu, darbų vykdymo zonoje esant kitiems inžineriniams tinklams, komunikacijoms ar statiniams būtina:
  - juos apsaugoti ir tinkamai paramstyti ir / ar pakabinti įrengiant apsaugines konstrukcijas, užtikrinant tinklo išsaugojimą ir nenutrūkstamą veikimą.
  - išsaugoti vandentiekio ir nuotekų tinklus, vadovaujantis STR ir teisės aktų reikalavimais bei užtikrinti nepažeidžiamą vandens tiekimą ir nuotekų nuleidimą esantiems vartotojams.
  - išsaugoti esamo dujotiekio tinklus ir įrenginius, o jų apsaugos zonos darbus vykdyti vadovaujantis gamtinių dujų skirstomųjų dujotieklių apsaugos taisyklėmis. Prieš pradėdamas darbus - gauti sutikimą darbų vykdymui.
  - šilumos tiekimo tinklų sankirtose su esamu apšvietimo elektros tinklu ir/arba ESO elektros tinklu, elektros tinklas turi būti apsaugomas įveriant jį į apsauginius PVC dėklus, nenutraukiant apšvietimo ir/arba ESO elektros tinklų veikimo.
  - šilumos tiekimo tinklų sankirtų su kitais inžineriniais tinklais, komunikacijomis ar statiniais vietose, po 2 m. į abi puses kasti rankiniu būdu.
  - žemės darbus vykdyti kitų inžinerinių tinklų, komunikacijų ar statinių apsaugos zonoje galima tik dalyvaujant šiuos tinklus eksploatuojančių organizacijų atstovams. Užbaigus statybos darbus kitų inžinerinių tinklų, komunikacijų ar statinių apsaugos zonos, iš atitinkamų tų tinklų atstovų gauti reikiamas pažymas.
  - statybos metu užtikrinti priėjimus prie pastatų ir viešojo bei privataus transporto eismą.
- Ties posūkių kampais g/b kanalai yra demontuojami po > 3 m. į kiekvieną pusę (jeigu brėžinyje nenurodyta kitaip), atšakose - > 3 m. pagrindinėje linijoje (po ≥ 1,5 m. į abi puses nuo atšakos ir ≥ 3 m. atšakoje, o sujungimo mojų vietose po 1 m. į abi puses.
- Visos dangos, išardomi statiniai, miesto infrastruktūros elementai baigus statybos darbus pilnai atstatomi į ne prastesnę būklę, nei prieš statybos darbų pradžią ir prisilaikant atitinkamų nurodymų pateiktų sąlygose.
- Šilumos tiekimo tinklų apsaugos zona yra žemės juosta, kurios plotis po 5 m. nuo kanalo (vamzdyno) išorinių kraštų, sienos.
- Pažeisti ryšių sistemos kanalai turi būti atstatomi surenkamais kanalais 1d100PE.

Dokumento žymuo:	Lapas	Lapų	Laida
ME202410-01-TDP-ŠT.Br-01	2	4	0



A3 (420.00 x 297.00MM)



2024-09-27.Derinta.



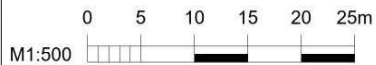
**SUTARTINIAI ŽYMĖJIMAI**  
 — Suformuoti žemės sklypai  
 — Rekonstruojami šilumos tiekimo tinklai

**SUTARTINIAI ŽYMĖJIMAI**  
 — Suformuoti žemės sklypai  
 ✕ Demontuojami šilumos tiekimo tinklai ir jų priklausiniai  
 ✕ Paliekami šilumos tiekimo tinklai ir jų priklausiniai

**PASTABOS**

- Šilumos tiekimo tinklai įrengiami naudojant pramoniniu būdu izoliuotus vamzdžius.
- Darbų vykdymo ribose esant kitiems inžineriniams tinklams, komunikacijoms ar statiniams, prieš vykdant statybos darbus būtina:
  - išsikviesti atitinkamų tinklų atstovą trasos nužymėjimui ir darbus vykdyti prisilaikant šių tinklų savininkų nurodymų pateiktą sąlygose.
  - patikslinti (nustatyti) rekonstruojamus šilumos tiekimo tinklus kertančių inžinerinių tinklų, komunikacijų ar statinių vietas bei gylius.
- Darbų vykdymo metu, darbų vykdymo zonoje esant kitiems inžineriniams tinklams, komunikacijoms ar statiniams būtina:
  - juos apsaugoti ir tinkamai paramstyti ir / ar pakabinti įrengiant apsaugines konstrukcijas, užtikrinant tinklo išsaugojimą ir nenutrūkstamą veikimą.
  - išsaugoti vandentiekio ir nuotekų tinklus, vadovaujantis STR ir teisės aktų reikalavimais bei užtikrinti nepažeidžiamą vandens tiekimą ir nuotekų nuleidimą esantiems vartotojams.
  - išsaugoti esamo dujotiekio tinklus ir įrenginius, o jų apsaugos zonoje darbus vykdyti vadovaujantis gamtinių dujų skirstomųjų dujotiekio apsaugos taisyklėmis. Prieš pradėdant darbus - gauti sutikimą darbų vykdymui.
  - šilumos tiekimo tinklų sankirtose su esamu apšvietimo elektros tinklu ir/arba ESO elektros tinklu, elektros tinklas turi būti apsaugomas įveriant jį į apsauginius PVC dėklus, nenutraukiant apšvietimo ir/arba ESO elektros tinklų veikimo.
  - šilumos tiekimo tinklų sankirtose su kitais inžineriniais tinklais, komunikacijomis ar statiniais vietose, po 2 m. į abi puses kasti rankiniu būdu.
  - žemės darbus vykdyti kitų inžinerinių tinklų, komunikacijų ar statinių apsaugos zonoje galima tik dalyvaujant šiuos tinklus eksploatuojančių organizacijų atstovams. Užbaigus statybos darbus kitų inžinerinių tinklų, komunikacijų ar statinių apsaugos zonoje, iš atitinkamų tų tinklų atstovų gauti reikiamas pažymas.
  - statybos metu užtikrinti priėjimus prie pastatų ir viešojo bei privataus transporto eismą.
- Ties posūkių kampais g/b kanalai yra demontuojami po > 3 m. į kiekvieną pusę (jeigu brėžinyje nenurodyta kitaip), atšakoje - > 3 m. pagrindinėje linijoje (po ≥ 1,5 m. į abi puses nuo atšakos ir ≥ 3 m. atšakoje, o sujungimo mojų vietose po 1 m. į abi puses.
- Visos dangos, išardomi statiniai, miesto infrastruktūros elementai baigus statybos darbus pilnai atstatomi į ne prastesnę būklę, nei prieš statybos darbų pradžią ir prisilaikant atitinkamų nurodymų pateiktą sąlygose.
- Šilumos tiekimo tinklų apsaugos zona yra žemės juosta, kurios plotis po 5 m. nuo kanalo (vamzdyno) išorinių kraštų, sienos.
- Pažeisti ryšių sistemos kanalai turi būti atstatomi surenkamais kanalais 1d100PE.

A3 (420,00 x 297,00MM)



Dokumento žymuo:	Lapas	Lapų	Laida
ME202410-01-TDP-ŠT.Br-01	3	4	0



**SUTARTINIAI ŽYMĖJIMAI**

- Suformuoti žemės sklypai
- Rekonstruojami šilumos tiekimo tinklai

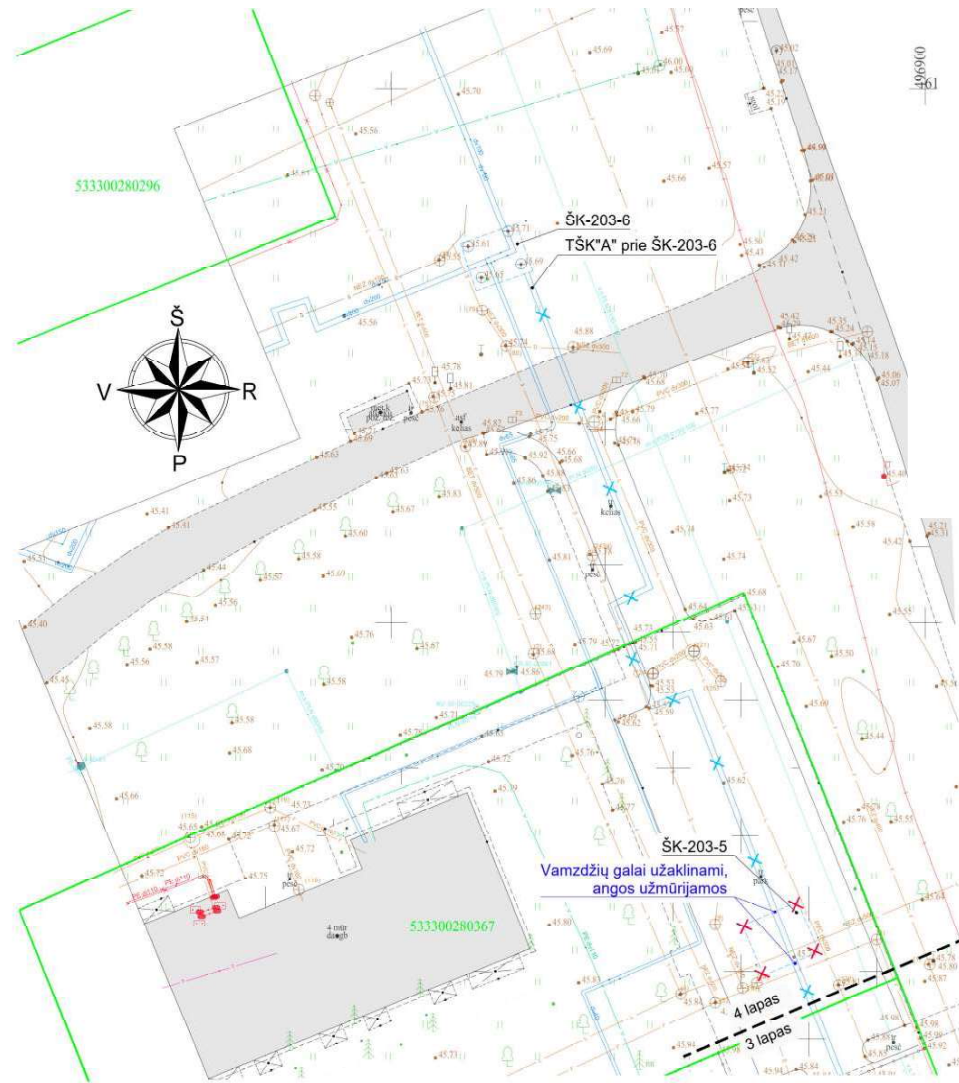
2024-09-27.Derinta.

**SUTARTINIAI ŽYMĖJIMAI**

- Suformuoti žemės sklypai
- + Demontuojami šilumos tiekimo tinklai ir jų priklausiniai
- + Paliekami šilumos tiekimo tinklai ir jų priklausiniai

**PASTABOS**

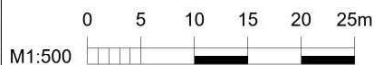
1. Šilumos tiekimo tinklai įrengiami naudojant pramoniniu būdu izoliuotus vamzdžius.
2. Darbų vykdymo ribose esant kitiems inžineriniams tinklams, komunikacijoms ar statiniams, prieš vykdant statybos darbus būtina:
  - išskiesti atitinkamų tinklų atstovų trasos nužymėjimui ir darbus vykdyti prisilaikant šių tinklų savininkų nurodymų pateiktų sąlygose.
  - patikslinti (nustatyti) rekonstruojamus šilumos tiekimo tinklus kertančių inžinerinių tinklų, komunikacijų ar statinių vietas bei gylius.
3. Darbų vykdymo metu, darbų vykdymo zonoje esant kitiems inžineriniams tinklams, komunikacijoms ar statiniams būtina:
  - juos apsaugoti ir tinkamai paramstyti ir / ar pakabinti įrengiant apsaugines konstrukcijas, užtikrinant tinklo išsaugojimą ir nenutrūkstamą veikimą.
  - išsaugoti vandentiekio ir nuotekų tinklus, vadovaujantis STR ir teisės aktų reikalavimais bei užtikrinti nepažeidžiamą vandens tiekimą ir nuotekų nuleidimą esantiems vartotojams.
  - išsaugoti esamo dujotiekio tinklus ir įrenginius, o jų apsaugos zonoje darbus vykdyti vadovaujantis gamtinių dujų skirstomųjų dujotiekio apsaugos taisyklėmis. Prieš pradėdamas darbus - gauti sutikimą darbų vykdymui.
  - šilumos tiekimo tinklų sankirtose su esamu apšvietimo elektros tinklu ir/arba ESO elektros tinklu, elektros tinklas turi būti apsaugomas įveriant jį į apsauginius PVC dėklus, nenutraukiant apšvietimo ir/ arba ESO elektros tinklų veikimo.
  - šilumos tiekimo tinklų sankirtų su kitais inžineriniais tinklais, komunikacijomis ar statiniais vietose, po 2 m. į abi puses kasti rankiniu būdu.
4. Žemės darbus vykdyti kitų inžinerinių tinklų, komunikacijų ar statinių apsaugos zonoje galima tik dalyvaujant šiuos tinklus eksploatuojančių organizacijų atstovams. Užbaigus statybos darbus kitų inžinerinių tinklų, komunikacijų ar statinių apsaugos zonoje, iš atitinkamų tų tinklų atstovų gauti reikiamas pažymas.
  - statybos metu užtikrinti priėjimus prie pastatų ir viešojo bei privataus transporto eismą.
4. Ties posūkių kampais g/b kanalai yra demontuojami po > 3 m. į kiekvieną pusę (jeigu brėžinyje nenurodyta kitaip), atšakoje - > 3 m. pagrindinėje linijoje (po ≥ 1,5 m. į abi puses nuo atšakos ir ≥ 3 m. atšakoje, o sujungimo mojų vietose po 1 m. į abi puses).
5. Visos dangos, išardomi statiniai, miesto infrastruktūros elementai baigus statybos darbus pilnai atstatomi į ne prastesnę būklę, nei prieš statybos darbų pradžią ir prisilaikant atitinkamų nurodymų pateiktų sąlygose.
6. Šilumos tiekimo tinklų apsaugos zona yra žemės juosta, kurios plotis po 5 m. nuo kanalo (vamzdyno) išorinių kraštų, sienos.
7. Pažeisti ryšių sistemos kanalai turi būti atstatomi surenkamais kanalais 1d100PE.



533300280296



533300280367



A3 (420.00 x 297.00MM)

Dokumento žymuo:

ME202410-01-TDP-ŠT.Br-01

Lapas	Lapų	Laida
4	4	0